

Babymate®

電動吸鼻機
Powered Nasal Aspirator

使用說明書

- ★ 全機防水、可清洗
- ★ 低噪音
- ★ 握把符合人體工學設計
- ★ 方便清洗的鼻涕杯設計
- ★ 可直立擺放
- ★ 內附成人及嬰兒用矽膠吸頭
- ★ 使用2顆3號電池



適應症(用途、效能)：快速且舒適地清除鼻涕以舒緩上呼吸道的感染

產品型號
ME8202X



⚠ 注意事項

使用本產品前請先閱讀此說明書，並保留此說明書以供日後參考。

1. 本產品不是玩具，請勿讓小孩自行使用，並請將此產品及配件放置在小孩拿不到的地方，以避免發生吞食意外。
2. 本產品專用於清除鼻涕，請勿用於口腔或耳朵。
3. 當累積的鼻涕量超過安全容量時(4mL)，請停止使用並清洗本產品；使用前後請保持產品清潔及完全乾燥，並請參考「P4-清潔說明」。
4. 請勿將矽膠吸頭過度深入鼻腔。
5. 請勿持續使用過久的時間，每次使用數秒鐘即可。
6. 如鼻腔內部有傷口或出血，請勿使用本產品。
7. 若有發燒、鼻子過敏或出血症狀時，請立即停止使用本產品並詢問醫生。
8. 本產品為個人使用，請勿與他人共用避免發生交互感染。
9. 矽膠吸頭為接觸人體的部位。
10. 請勿自行拆解或重新組裝本產品之機身。
11. 當吸力變弱時，請更換電池，以確保吸力正常。
12. 使用時間：連續使用30秒後，需暫停2分鐘後再使用。
13. 使用壽命為：正常使用下3年。

⚠ 電池警語

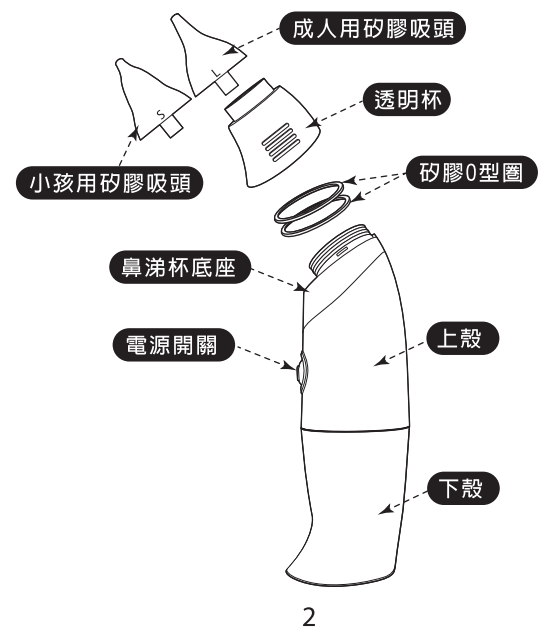
1. 請使用鹼性電池。
2. 請使用建議之同款電池。
3. 請勿將鹼性、碳氫和充電電池混合使用。
4. 請勿將新、舊電池混合使用，以避免影響吸力。
5. 請依照指示方向安裝電池。
6. 請勿使用電量不足的電池。
7. 使用前務必確認電池及正負極彈片皆為乾淨狀態。
8. 電池方向錯置會造成機體短路。
9. 如長時間不使用時，務必取出電池。

1

內容物

- ① 吸鼻器主機
- ② 成人及小孩用矽膠吸頭各1個
- ③ 中文說明書1份
- ④ 備用矽膠O型圈X2個

零件名稱



產品保用卡

Babymate®

電動吸鼻機

保用條款：

1. 請填妥此保用卡之各項資料，並於購買日起20日內連同發票影本傳真、電郵或郵寄到本公司，否則本公司將以該銷售產品出貨日為保用期之起算日。
2. 本保用卡為本公司對所有銷售之產品提供售後服務之憑證。
3. 保用期間是以產品購買日為起算日，提供一年售後服務。
4. 本保用卡如有遺失，恕不補發，敬請妥善保存。
5. 本公司於保用期限內，對於客戶正常使用情況下之產品操作故障負免費維修之責。
6. 保用範圍只含主機體，產品之附件部份並不包括維修範圍內。
7. 惟於以下情況，本公司有權依本公司收費標準收取材料及運費：
 - 7.1. 因不當操作、被錯誤或疏忽使用，或因電壓不正常導致機件損毀或天災、意外造成的損壞。
 - 7.2. 曾自行改裝或修理機件。
 - 7.3. 自行更換可拆下的附件。
 - 7.4. 外觀自然耗損，污損或自然損耗品。
 - 7.5. 因重擊、振動或掉落而發生之故障或損壞。
 - 7.6. 外觀上無法辨識，但經檢修結果為不當使用所致之故障或損壞等。
 - 7.7. 逾保用期限後，本公司將視維修情形，依本公司收費標準收取材料及工時費。

用戶姓名：_____ 購買商號：_____

機器名稱： Babymate 電動吸鼻機 (ME8202X) 購買日期： _____

聯絡地址： _____

電子信箱： _____



金皓國際企業有限公司
香港新界沙田火炭樓木路1號豐利工業中心15樓02室
服務電話：2690-2790 傳真：2690-3370
Email：service@golden-way.com.hk
Web：www.golden-way.com.hk

操作方式

1. 將上、下殼直直的上下拉開，勿使用蠻力將上、下殼折彎。
 2. 依主機電池槽內所標之電池正(+)、負(-)極方向，安裝2顆3號鹼性電池。
長時間不使用本產品時，請將電池取出，避免電池漏液造成產品故障。
 3. 確認上殼的2個矽膠圈卡在溝槽內，將上、下殼合上直到聽到“咔”的聲音。
小孩用矽膠吸頭 成人用矽膠吸頭
 4. 挑選適當大小的矽膠吸頭。
 5. 將矽膠吸頭裝在透明杯上。
 6. 將吸頭置於鼻腔內，但切勿過度深入。
 7. 壓下並按住電源開關持續數秒吸取鼻涕，若要停止吸取，只需放開電源開關即可。
- ⚠ 如果累積的吸入鼻涕量已經接近透明杯的安全容量4mL，請停止使用並依照「清潔說明」清洗本產品。當鼻涕高度已經接近鼻涕杯吸氣孔時，也請立即停止使用。(見右方圖示內箭頭所指之處)

3

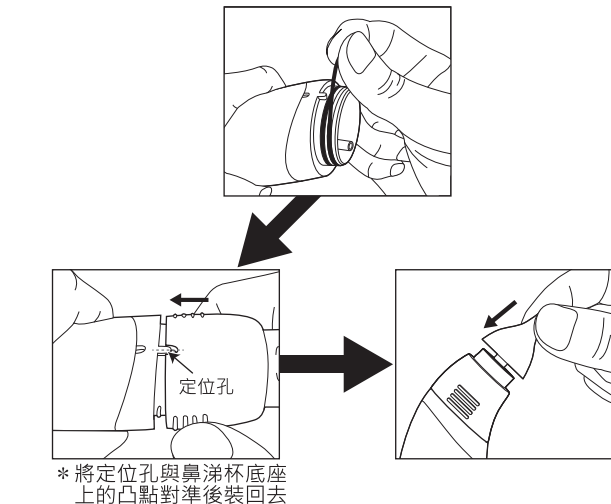
清潔說明

1. 開始清潔前請確認上、下殼是緊密合上的。
2. 拔下矽膠吸頭。
3. 用大拇指、食指及虎口緊緊握住透明杯。
4. 將透明杯輕輕往下扳，取下透明杯。
5. 從鼻涕杯底座上將2條矽膠O型圈取下。(矽膠O型圈不需每次清洗)

4

6. 使用清水或中性清潔劑清洗取下的各零件。主機本體可直接用清水沖洗。各零件乾燥後再組裝回去。

7. 依如下3個圖示將零件依序組裝

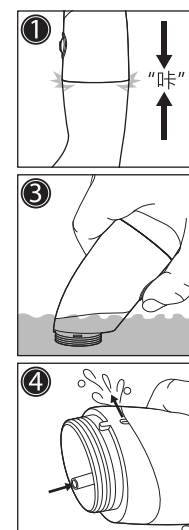


8. 請確認產品上的所有零件都緊配的組裝好。

5

使用時，如透明杯內的鼻涕容量已經超過安全容量且發現鼻涕從鼻涕杯底座後方的出氣孔流出，請依照如下說明處置。

1. 請確認上、下殼是緊密合上的。
2. 取下矽膠吸頭及透明杯。
3. 將鼻涕杯底座浸入清水當中(如右圖示3)，按下電源開關約15秒便可清洗產品內的幫浦。
4. 見右圖示4，水會從吸入孔進入產品內部，並從出氣孔排出。
5. 如有需要，請更換清水並重複上述「清洗步驟3」。
6. 清洗結束後，將產品拿出水面，並按下電源開關持續運轉約30秒，直到出氣孔已沒有清水排出為止。
7. 產品乾燥後再組裝回去。



使用、保存以及運輸環境

使用環境	溫度：5°C~40°C 濕度：15%~93% 大氣壓力：700~1060 hPa
倉儲及運輸環境	溫度：-10°C~50°C 濕度：≤93% 大氣壓力：700~1060 hPa

6